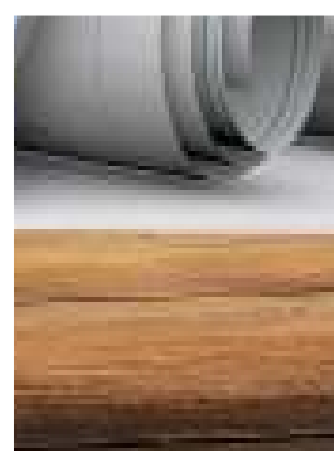
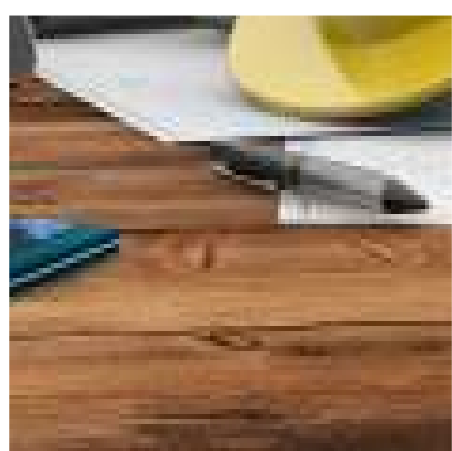
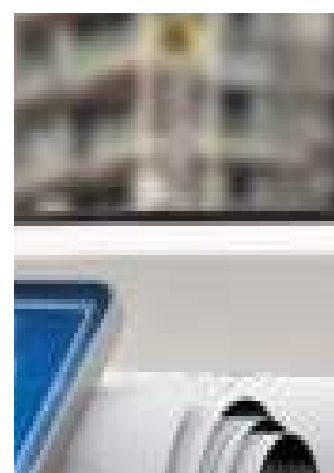
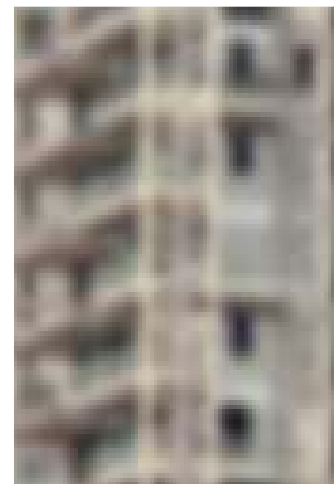


# CATALOGO C O R S I

Riqualifica la tua professionalità

---



# ECO ACADEMY E ADDESTRA

## DUE REALTÀ UN'OFFERTA FORMATIVA COMPLETA

Forte della lunga esperienza maturata in ambito Certificazioni e Ispezioni, ECO Certificazioni S.p.A. lancia **ECO Academy**, la nuova proposta formativa che raccoglie esigenze specifiche fortemente sentite dalle aziende e dai professionisti per svariate ragioni, da aggiornamenti tecnico-normativi, turnover, ricambio generazionale, maggior specificità dei prodotti nonché rinnovo del parco macchinari e impianti.



## GLI OBIETTIVI DELLA FORMAZIONE

SVILUPPARE COMPETENZE INDISPENSABILI AL RUOLO.

ACQUISIRE GLI STRUMENTI NECESSARI PER ACCRESCERE LA PROPRIA PROFESSIONALITÀ.

COSTANTE ATTENZIONE AGLI SVILUPPI E AGLI AGGIORNAMENTI TECNICO-NORMATIVI SIA NAZIONALI CHE INTERNAZIONALI.

**ADDESTRA S.r.l.** coglie l'opportunità di trasformare gli obblighi di legge in materia di sicurezza nei luoghi di lavoro in un grande vantaggio professionale per le aziende con lo scopo di favorire l'adeguamento e l'aggiornamento normativo.



**ADDESTRA** consente ai propri clienti di acquisire gli strumenti utili alla riduzione del rischio insito in ogni attività lavorativa.

I corsi proposti da ECO Academy e ADDESTRA consentono il rilascio di Crediti Formativi Professionali per ingegneri grazie alla qualifica di provider ottenuta dal Consiglio Nazionale.



Ente Formatore e Soggetto Accreditato  
dalla Regione Emilia-Romagna



For.Agri: formazione  
finanziata per l'agricoltura



LEEA: corsi con riconoscimento  
internazionale sull'heavy lifting



Formazione finanziata per  
le PMI e Grandi Imprese

## FORMAZIONE SPECIALISTICA

MACCHINE	Pag. 4
SAFETY MACHINERY EXPERT	Pag. 5
PRODOTTO	Pag. 6
GLOBAL MARKET	Pag. 7
INDUSTRIA 4.0	Pag. 8
METROLOGIA	Pag. 9
SISTEMI DI GESTIONE	Pag. 10
ACUSTICA E RUMORE	Pag. 11

## FORMAZIONE SICUREZZA LAVORATORI

SICUREZZA LUOGHI DI LAVORO	Pag. 12
ABILITAZIONI ALL'USO DI PARTICOLARI ATTREZZATURE	Pag. 15
CORSI PER FORMATORI	Pag. 16

AREA  
**MACCHINE**

**DESTINATARI**

Uffici Tecnici Produttori, Consulenti Tecnici

REQUISITI  
NORMATIVI IN FASE  
PROGETTUALE

**CORSO**

**ORE**

La norma EN ISO 13849-1/2 e il calcolo del PL con utilizzo del software "Sistema" - esempi pratici	8
Equipaggiamenti Elettrici - la nuova edizione della norma EN 60204-1:2018. Novità rispetto all'edizione precedente	8
Piattaforme di lavoro elevabili - PLE. Requisiti di sicurezza in progettazione secondo la norma EN 280	12
Utilizzo delle gru come PLE. Buone norme di sicurezza	8

**DESTINATARI**

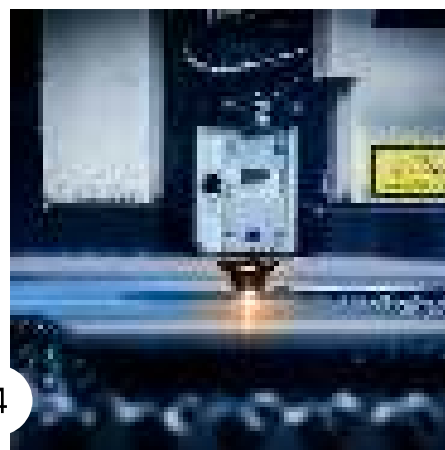
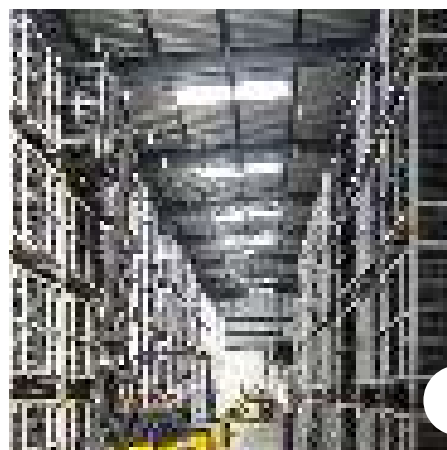
RSPP e Responsabili Sicurezza macchine in azienda

VERIFICA DELLA  
CONFORMITÀ  
D.LGS. 81/08

**CORSO**

**ORE**

Acquisto di macchine e relative responsabilità per la messa in servizio	8
Gestione delle Macchine e degli Operatori - comportamenti e bypass	8
Gestione delle Macchine in Azienda in accordo con la Direttiva Macchine 2006/42/CE e D.lgs. 81/08	16
Ricondizionamento delle macchine usate	8
RSPP Esperto Sicurezza Macchine	24



# SAFETY MACHINERY EXPERT

## DESTINATARI

Uffici Tecnici Produttori, Consulenti Tecnici

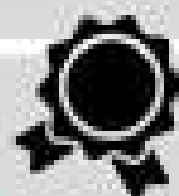
OGNI MODULO È  
FREQUENTABILE  
SEPARATAMENTE

## CORSO

## ORE

Analisi dei rischi e redazione del fascicolo tecnico secondo la Direttiva Macchine 2006/42/CE	8
Manuale d'uso e procedure di valutazione della conformità	8
Equipaggiamento elettrico delle macchine con riferimento alla norma EN 60204-1:2018	8
Dispositivi di protezione delle macchine con riferimento alle norme ISO 14120 e ISO 14119	8
Sicurezza funzionale dei sistemi di comando con riferimento alla norma EN ISO 13849-1	8
Safety Machinery Expert - SME (5 moduli + esame)	40
Safety Machinery Expert - aggiornamento della qualifica	8

**QUALIFICA  
PROFESSIONALE**



CERTIFICATO DI QUALIFICA PROFESSIONALE

TESSERINO DI QUALIFICA PROFESSIONALE

INSERIMENTO NEL REGISTRO ECO | SAFETY MACHINERY EXPERT

AREA  
**PRODOTTO**

**DESTINATARI**

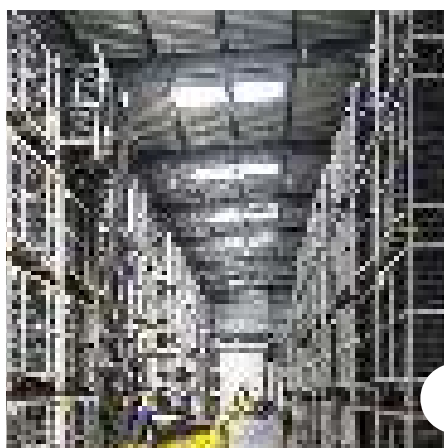
Uffici Tecnici Produttori, Consulenti Tecnici

AMPLIAMENTO  
COMPETENZA  
UFFICI TECNICI

**CORSO**

**ORE**

La compatibilità elettromagnetica: prove di verifica della conformità e criteri di progettazione	8
La PED 2014/68/EU sugli apparecchi a pressione: come costruire un buon fascicolo tecnico e la documentazione del costruttore	8
La gestione dei chemicals in azienda: REACH, CLP e SDS	8
Progettazione di apparecchiature non elettriche da installare in atmosfera potenzialmente esplosiva	8
Conformità Igienica MOCA: Materiali e Oggetti a Contatto con Alimenti	8
Playground Inspector: La sicurezza dei parchi gioco (EN 1176) - Qualifica / Aggiornamento	24 / 8
Risk Based Inspection (API 580, API 581)	8
Sicurezza e manutenzione di attrazioni e giostre nei parchi divertimento	8
Modifiche ad ascensori idraulici preesistenti con riferimento alla norma UNI 10411	8



AREA

# GLOBAL MARKET

## DESTINATARI

Uffici Tecnici, Consulenti Tecnici e di Manualistica.

SUPPORTO  
NORMATIVO PER  
L'ESPORTAZIONE

## CORSO

## ORE

Il Regolamento NR12 per il mercato brasiliano

8

Motori elettrici. Requisiti di accesso al mercato  
USA e Arabia Saudita. Le norme UL 1004 e G-Mark

8

Processo di modifica e internazionalizzazione  
degli standard relativi ai prodotti non elettrici  
UNI CEI EN ISO/IEC 80079

8



AREA

# INDUSTRIA 4.0

## DESTINATARI

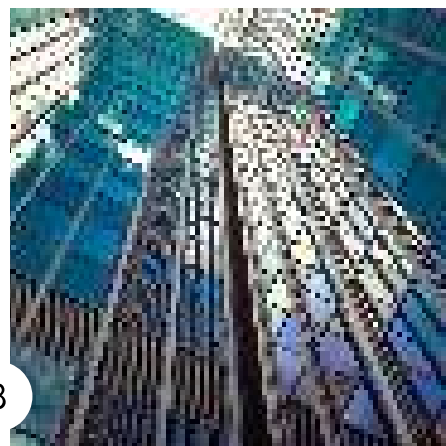
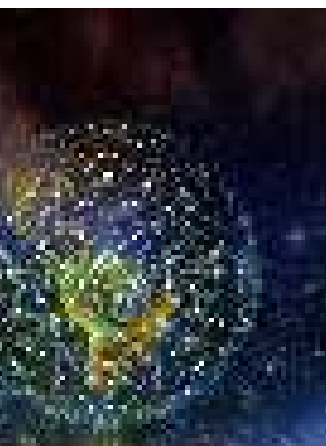
Uffici Tecnici, Operatori, Responsabili digitalizzazione

SCOPRI DI PIÙ SUL  
CREDITO D'IMPOSTA  
INDUSTRIA 4.0

## CORSO

## ORE

Industria 4.0 approccio alle macchine e documentazione	4
Gestione 4.0 della manutenzione e documentazione	4
Cyber Security	24
Cloud e Fog Computing	8
Interconnessione ed integrazione in Industria 4.0: la configurazione degli impianti industriali	8





AREA

# METROLOGIA

## DESTINATARI

Uffici Tecnici, Consulenti, Progettisti

CORSI IN-HOUSE  
PER ESIGENZE  
SPECIFICHE

## CORSO

## ORE

Misurazione: la metrologia e le apparecchiature metrologiche	8
Misurazione: il sistema di controllo e la gestione delle apparecchiature in regime di qualità	8
Metodologie di taratura delle apparecchiature	8
Incertezza di misura: concetti base, applicazione e verifiche di conformità	8
Gli strumenti di misura secondo la Direttiva 2014/32/UE (MID)	8
Il sistema di gestione del laboratorio	8
GPS: la specificazione delle caratteristiche geometriche dei prodotti	8
GD&T: la specificazione geometrica dei prodotti secondo ASME 14.5	8



# SISTEMI DI GESTIONE

## DESTINATARI

Responsabili Qualità, Ambiente e Sicurezza, Consulenti.

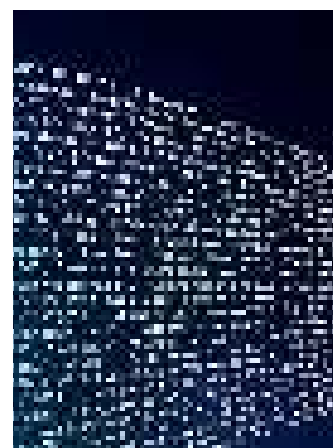
GESTIRE AL MEGLIO  
I PROCESSI  
AZIENDALI

## CORSO

## ORE

Introduzione alla norma ISO 9001:2015	8
Introduzione alla norma ISO 14001:2015	8
ISO 45001:2018: La nuova norma ISO di Gestione per la Salute e Sicurezza dei Lavoratori	8
Realizzare e Gestire un Sistema integrato ISO 14001 - ISO 45001	16
Corso Auditor / Lead Auditor di II e III parte Sistemi di gestione per la Qualità*	40
Sistema Gestione Salute e Sicurezza dei Lavoratori ISO 45001: Aggiornamento Auditor / Lead Auditor*	24/40
Applicazione delle Pratiche di Buona Fabbricazione nelle aziende cosmetiche. La norma UNI EN ISO 22716	8

\*Corso riconosciuto AICQ/SICEV



AREA

# ACUSTICA E RUMORE

## DESTINATARI

Uffici tecnici, Datori di Lavoro, TCA

VALIDI ANCHE COME  
AGGIORNAMENTO  
TCA - ENTECA

## CORSO

## ORE

Misurazioni di rumore e vibrazioni nei luoghi di lavoro	5
La Direttiva Rumore 2005/88/CE e aggiornamenti su futuri sviluppi	5
Acustica edilizia ed architettonica: la progettazione	5
Acustica edilizia - il cantiere e il collaudo	5
Emissione e immissione, assoluta, differenziale, specifica.	5
Adeguatezza degli stabilimenti produttivi ai requisiti delle normative di impatto acustico ambientale	8



# SICUREZZA LUOGHI DI LAVORO

## DESTINATARI

Lavoratori, RSPP/ASPP, Datori di Lavoro

TESTO UNICO  
81/08 E S.M.I.

## CORSO

## ORE

Formazione generale dei lavoratori	4
Formazione specifica dei lavoratori Rischio basso - medio - alto	4/8/12
Addetti alla gestione delle emergenze: Antincendio (rischio basso - medio - alto)	4/8/16
Addetti alla gestione delle emergenze: Primo soccorso aziendale - Gruppi A-B-C	12/16
Datore di lavoro che svolge la funzione di RSPP Rischio basso - medio - alto	16/32/48
Preposti	8
Dirigenti	16



# SICUREZZA LUOGHI DI LAVORO

## MANSIONI PARTICOLARI

### DESTINATARI

Lavoratori, RSPP/ASPP, Datori di Lavoro

TESTO UNICO  
81/08 E S.M.I.

### CORSO

### ORE

Uso di attrezzature da taglio (motoseghe, decespugliatori)	4
DPI - Dispositivi di Protezione Individuale	4/8
Addetti e preposti alla segnaletica stradale	8/12
Lavori in spazi e ambienti confinati e sospetti di inquinamento	8
Addetto all'acquisto e utilizzo di prodotti fitosanitari	20/12
Gestori di impianti di distribuzione di gas metano	8
Gestori di impianti di distribuzione di GPL	8
PES/PAV lavori in prossimità e sotto tensione	16/12
Controllo funi e accessori sottogancio	4
Installatori e manutentori di gru a torre	24



# SICUREZZA LUOGHI DI LAVORO

## DESTINATARI

Consulenti, RSPP/ASPP, Datori di Lavoro, Preposti

TESTO UNICO  
81/08 E S.M.I.

## CORSO

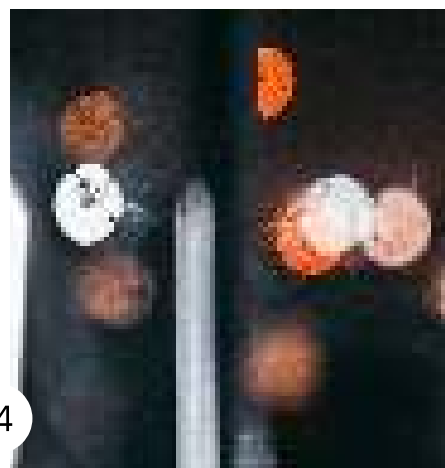
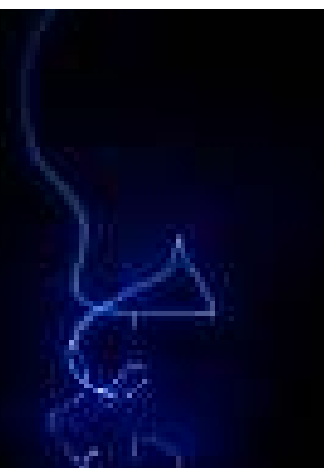
## ORE

Campi Elettromagnetici negli ambienti di lavoro:  
individuazione delle sorgenti e valutazione del rischio.  
Formazione base / specialistica

4/8

Rischio Elettrico negli ambienti di lavoro: principali aspetti  
e criticità da considerare ai fini di una  
corretta valutazione del rischio  
Formazione base / specialistica

4/8



# ABILITAZIONI ALL'USO DI PARTICOLARI ATTREZZATURE

## DESTINATARI

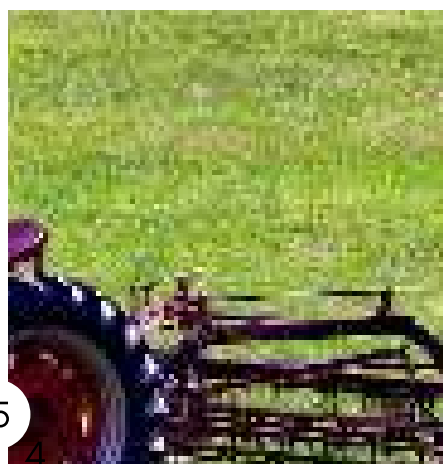
Addetti all'utilizzo di particolari attrezzature

ACCORDO STATO  
REGIONI N. 53 DEL  
22/02/2012

## CORSO

## ORE

Piattaforme di lavoro mobili elevabili	8/10
Gru a torre	12/14
Gru mobili	14/22
Gru per autocarro	12
Carrelli elevatori semoventi industriali, telescopici fissi e rotativi	16
Carrelli industriali semoventi (muletti)	12
Trattori agricoli e forestali a ruote e/o cingoli	8/13
Escavatori idraulici	10
Pale caricatori frontali	10
Terne	10
Escavatori idraulici, pale caricatori frontali e terne	16
Escavatori a fune	10
Autoribaltabili a cingoli	10
Pompe per calcestruzzo	14



AREA

# CORSI PER FORMATORI

QUALIFICAZIONE O AGGIORNAMENTO DEL FORMATORE  
PER LA SALUTE E SICUREZZA SUL LAVORO

DECRETO  
INTERMINISTERIALE  
6 MARZO 2013

## CORSO

## ORE

Corso di formazione per formatori

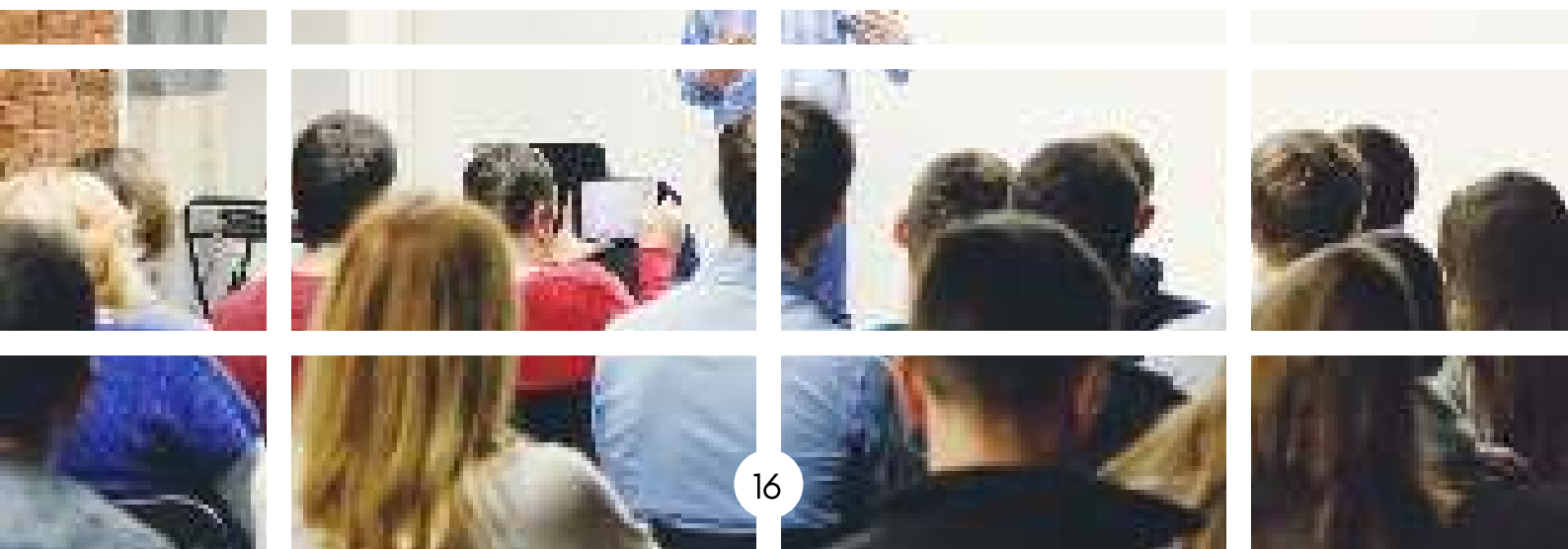
24

Corso di aggiornamento per formatori

4/8

Un'ampia panoramica sul sistema legislativo che disciplina la formazione dei lavoratori e veri e propri metodi didattici; sono presentate le diverse tecniche e metodologie di insegnamento, dalle più tradizionali lezioni frontali a quelle interattive con lavori di gruppo e giochi di ruolo.

Sono previsti anche *focus* sulla comunicazione e, in particolare, sulle barriere e gli ostacoli dell'ascolto e del recepimento in modo tale da conoscerli e prevenirli.





# FORMAZIONE IN AZIENDA

I corsi del presente catalogo possono essere svolti presso la sede dell'azienda che desidera formare **più risorse a costi proporzionalmente più contenuti**.

Inoltre il vantaggio di svolgere in azienda il corso sta nella possibilità di **programmare** il momento formativo e **ottimizzare** i costi di trasferta di più partecipanti.

I corsi in azienda hanno come base i programmi d'aula con il vantaggio di maggior approfondimento su **tematiche specifiche** tarate sulle esigenze del committente.

I casi potranno essere costruiti ad hoc e le **esercitazioni** riferite a problematiche aziendali da analizzare in gruppo con l'assistenza di un docente.

- **QUALITÀ E AUTOREVOLEZZA DEL CORPO DOCENTE**
- **APPROCCIO PROBLEM SOLVING CON ESERCITAZIONI E CASI**
- **METODI ORIENTATI ALL'ACTION LEARNING**
- **ESPERIENZE E DIBATTITI DI AULA**

*La formazione in azienda prevede limitazioni della tipologia di corsi erogabili nei settori in cui ECO opera come Organismo notificato e/o accreditato. In tali casi saranno erogati solo corsi generali sulle normative.*





## SEDI E AULE CORSI PRINCIPALI

---

### FAENZA

Via Mengolina 33  
48018 Faenza (RA)

### REGGIO EMILIA

Via Gramsci 1/M  
42124 Reggio Emilia (RE)

## I SITI DELLA FORMAZIONE

---

[www.eco-cert.it/eco-academy](http://www.eco-cert.it/eco-academy)

[www.addestra.it](http://www.addestra.it)

